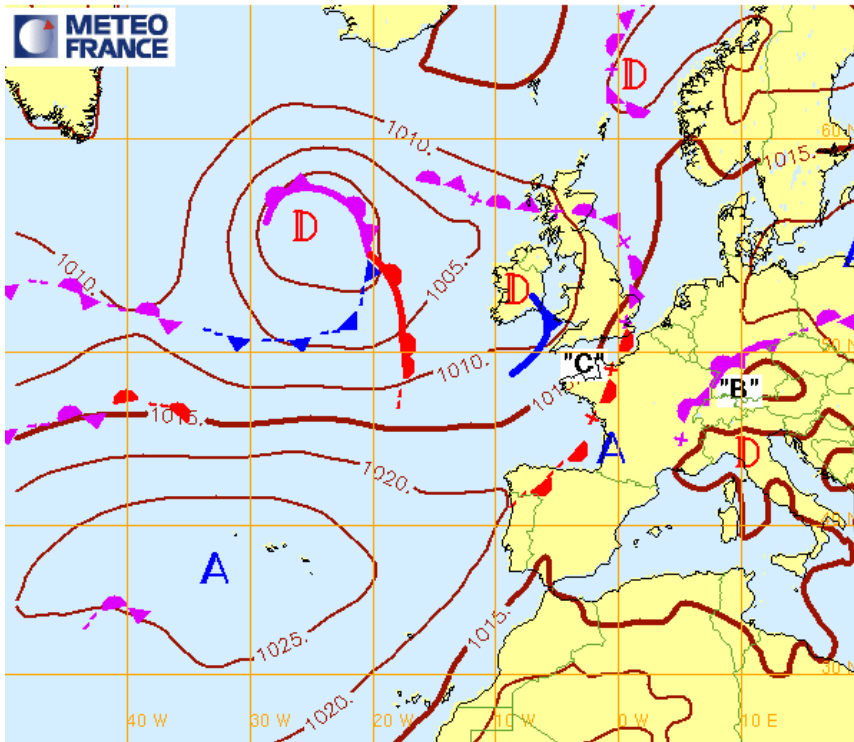


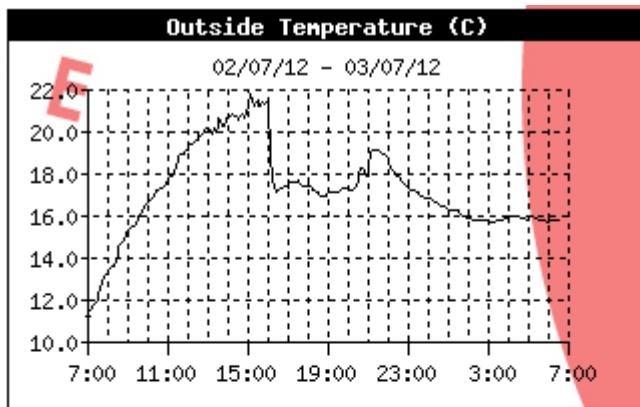
Dunkerque

front de brise thermique à 16H30

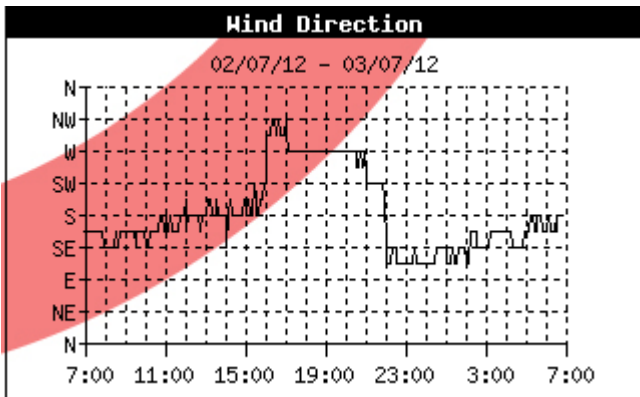
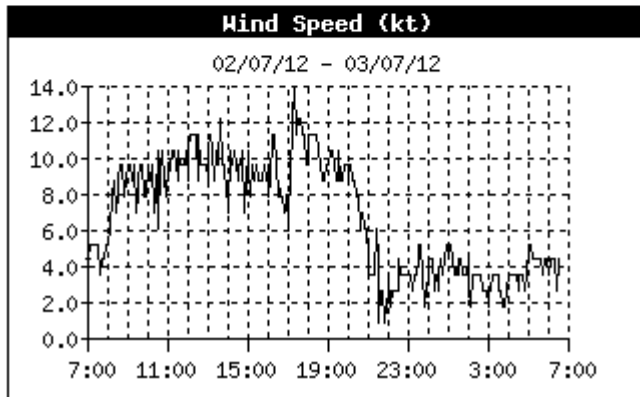
Fronts et isobares pour le 02/07/2012 12hUTC (reseau: 02/07/2012 00hUTC)



Synoptique ~10nds 180/200
le matin,
Puis évolution droite,
puis front de brise (air frais) à
16H30: ~220→~300



Historique température extérieure



16H/16H30: entrée du front de brise très marqué sur l'eau, >100° en 10', (le bateau vire de bord sans changer de cap) et nouveau vent froid (/ancien vent tiède)

<http://v1.lesdunesdeflandre.fr/meteo/>

Capteur de la webcam à 16H :

-Vent passe très rapidement du S au NW puis W

-Léger renforcement à 17H, puis baisse

-T° chute de 5° (22° → 17°) très rapidement à 16H

-T° terre dépasse la T°mer (~15°) dès 9H

Lundi 2 juillet 10H ciel voilé



12H

début des Cu à terre



Lund 2 juill 14H



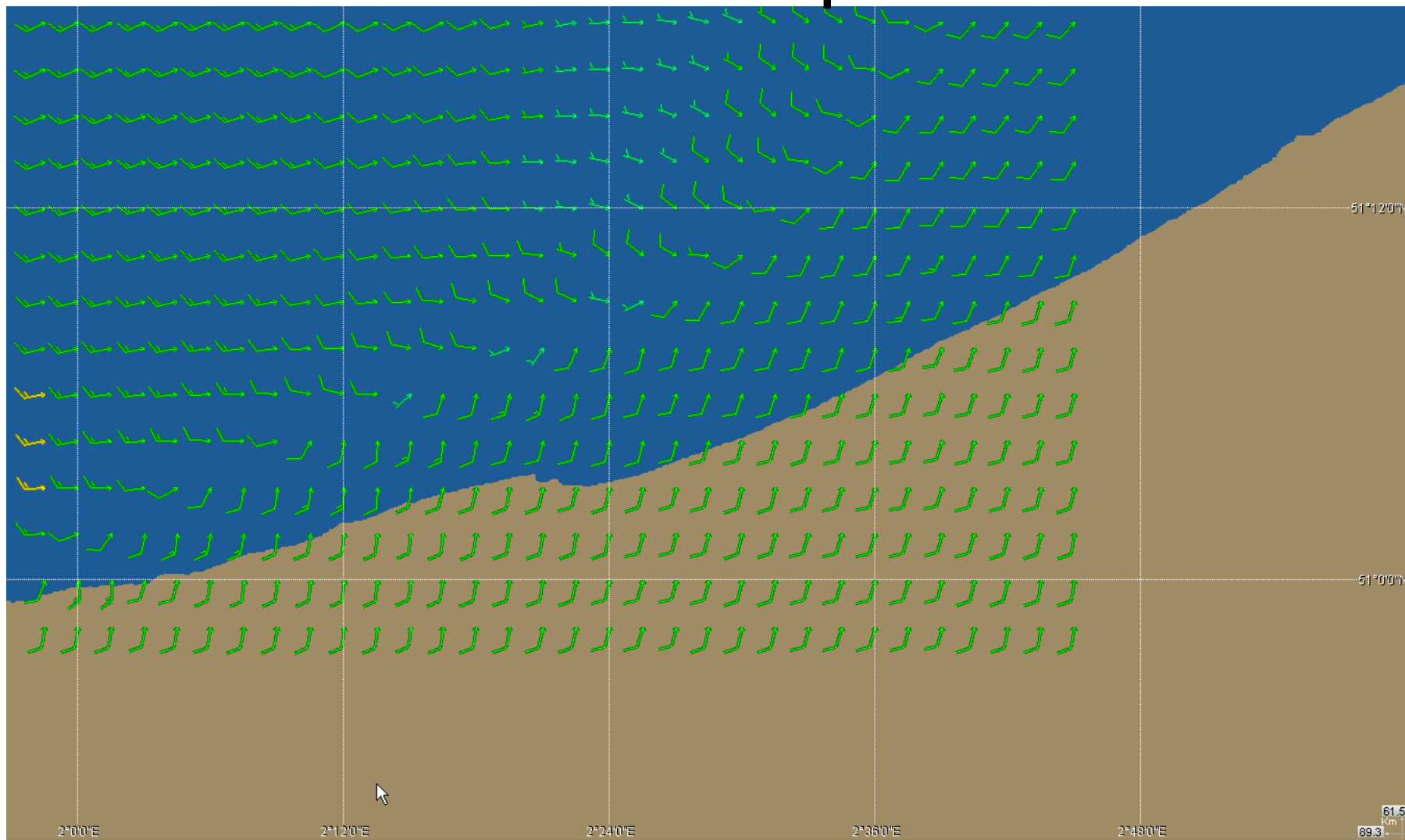
16H



16H30 (cf drapeau)

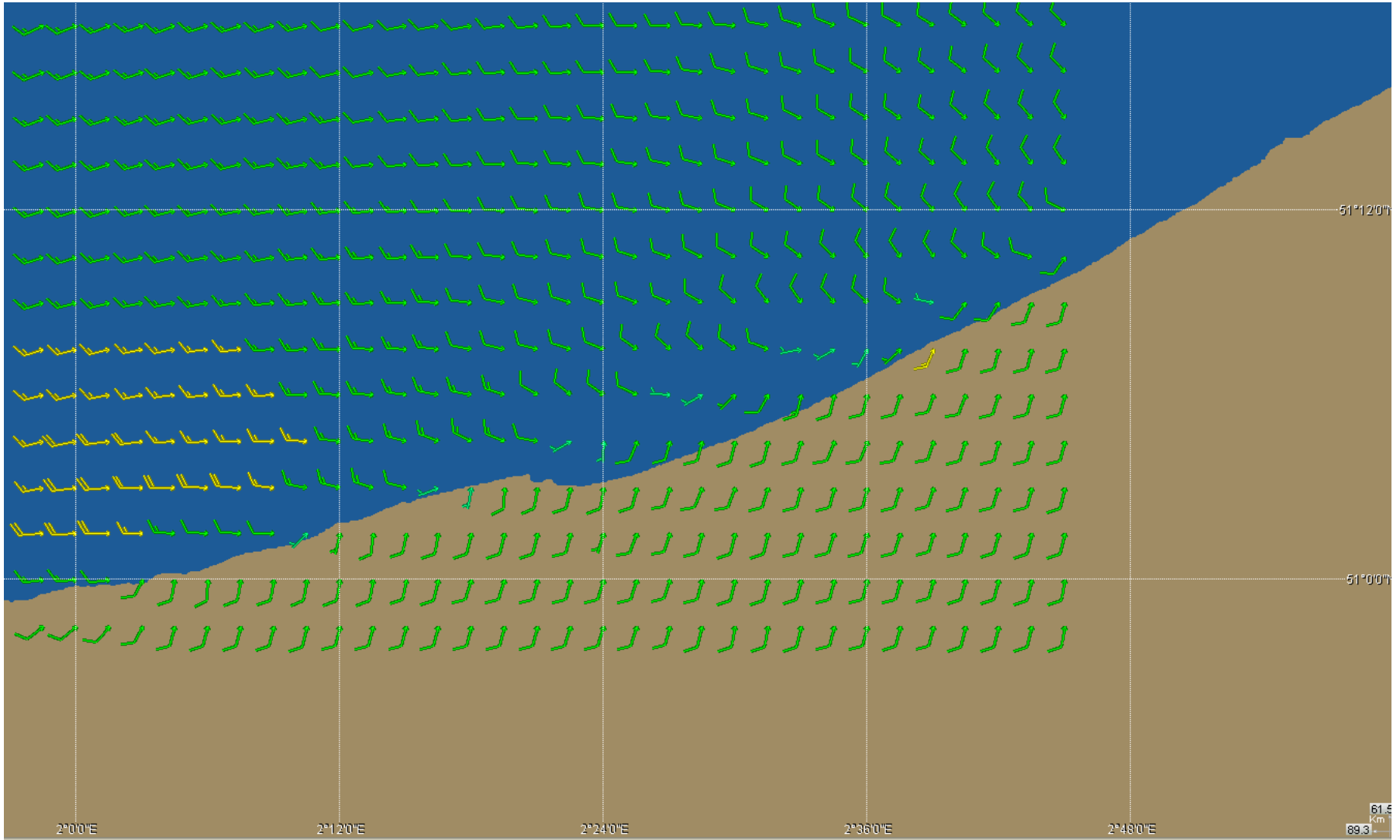


Front de brise vu par AROME



Lun 2 Juillet 2012 - 13h UTC / 15h Loc (+13h)

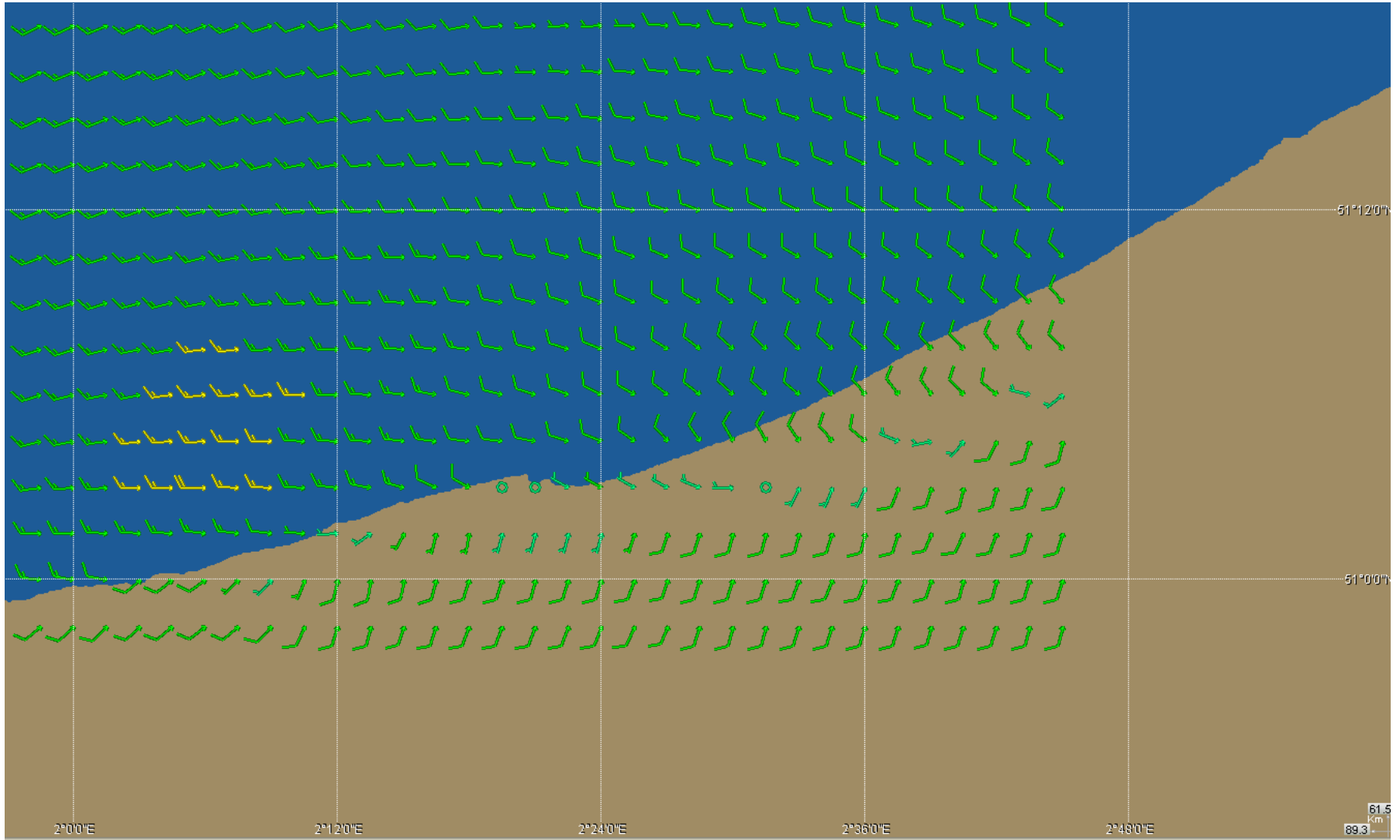
/ Vent moyen à 10 mètres, direction (degrés) et force (noeuds)



Lun 2 Juillet 2012 - 14h UTC / 16h Loc (+14h)

/ Vent moyen à 10 mètres, direction (degrés) et force (noeuds)

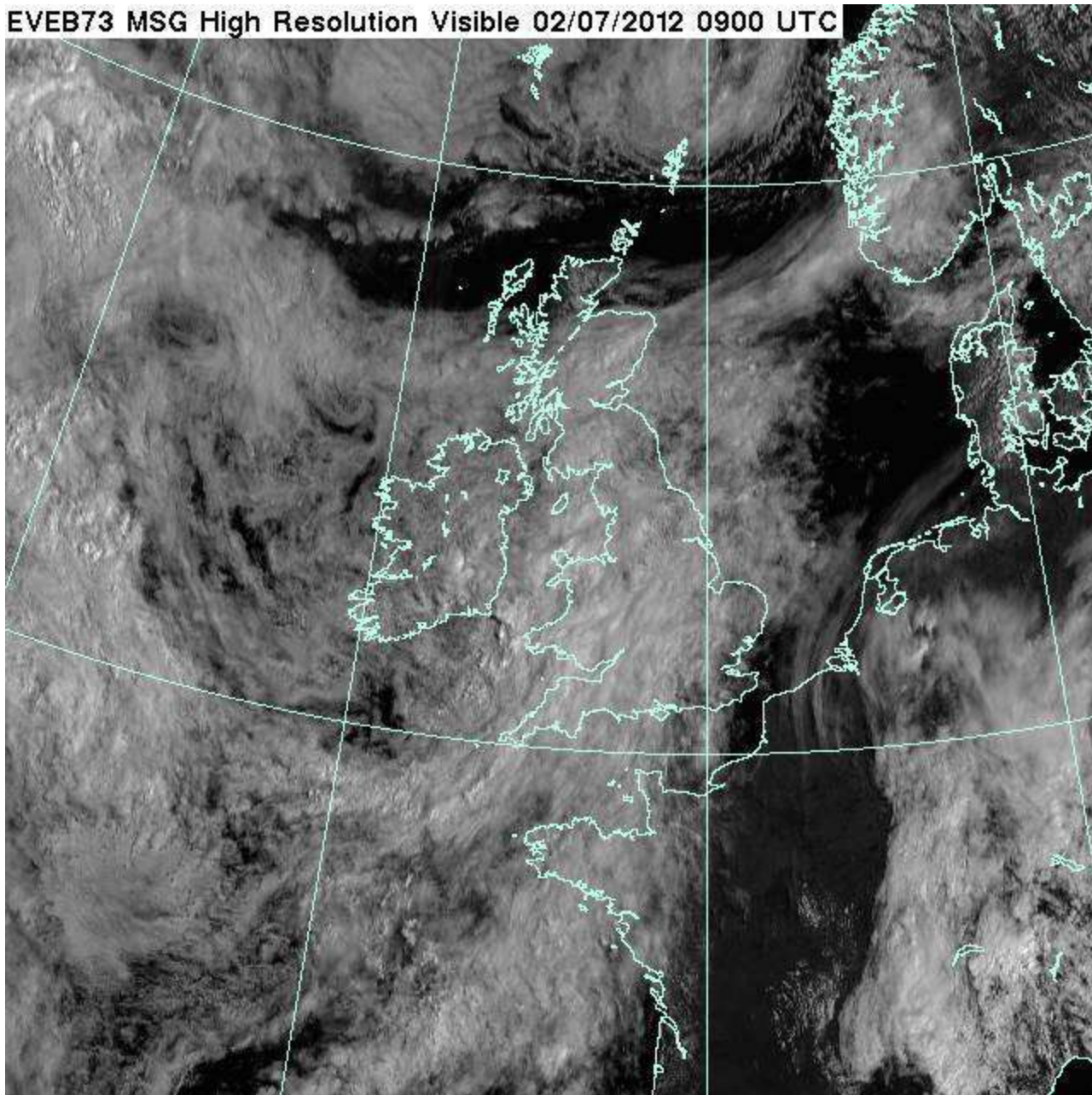
Modèle: Arome



Lun 2 Juillet 2012 - 15h UTC / 17h Loc (+15h)

/ Vent moyen à 10 mètres, direction (degrés) et force (noeuds)

EVEB73 MSG High Resolution Visible 02/07/2012 0900 UTC



EVEB73 MSG High Resolution Visible 02/07/2012 1100 UTC

